

Rodman
EVOLUTION

Rodman
EVOLUTION

Rodman
EVOLUTION **1290** FLY

Rodman
EVOLUTION **1290** HT

Rodman
FISHER PRO **1290**

Rodman
EVOLUTION **1090** FLY

Rodman
EVOLUTION **1090** HT

Rodman
OFFSHORE **33**

Rodman
EVOLUTION

Rodman 1090

EVOLUTION

El inicio de la renovación

La Rodman 1090 Evolution es el modelo que inicia la renovación total de la gama más tradicional y genuina de la marca: la gama de embarcaciones de pesca-paseo Rodman.

Los equipos técnicos y de desarrollo de Rodman, conjuntamente con el estudio de diseño y arquitectura naval, Barcelona Yacht Design, han sabido combinar a la perfección, el saber hacer

del astillero, su experiencia y calidad de construcción, con los elementos de diseño y decoración más actuales.

El resultado, la Rodman 1090 Evolution, representa el equilibrio perfecto entre el pasado y presente, dónde los atributos clave de la marca Rodman se mantienen y su suman a aspectos más innovadores en cuestión de diseño y funcionalidad.

Starting point for the renovation

The Rodman 1090 Evolution is the starting point for the total revolution of the most traditional range of the brand: Rodman Fisher-cruiser boat range.

The technical and development teams at Rodman, together with the design and naval architecture studio, Barcelona Yacht Design, have perfectly combined the Shipyard know-how, its experience

and building quality with the most innovative design and style elements.

The result, the Rodman 1090 Evolution, represents the perfect balance between the past and present where the essential attributes of the Rodman brand are maintained and more innovative aspects related to design and functionality are added.

Le début du renouvellement

Le Rodman 1090 Evolution est le début du renouvellement de toute la gamme la plus traditionnelle et authentique de la marque: la gamme des bateaux de pêche-promenade Rodman.

Les équipes techniques et de développement de Rodman, en collaboration avec Barcelona Yacht Design, un studio d'architecture et de design naval, ont parfaitement combinés le savoir-faire, l'expérience et la qualité de construction du

chantier avec les éléments de design et de décoration les plus innovants.

Le résultat, le Rodman 1090 Evolution, représente l'équilibre parfait entre le passé et le présent, où les attributs déterminants de la marque Rodman sont maintenus et ajoutés à des aspects plus innovants en termes de design et de fonctionnalité.



Rodman 1090 HT
EVOLUTION



Rodman
EVOLUTION



Rodman
EVOLUTION

Rodman 1090 HT
EVOLUTION



Rodman
EVOLUTION



Rodman
EVOLUTION

Rodman
EVOLUTION 1090 HT



Rodman
EVOLUTION



Rodman
EVOLUTION

Rodman 1090 HT
EVOLUTION



Rodman
EVOLUTION



Rodman
EVOLUTION

CARACTERÍSTICAS TÉCNICAS

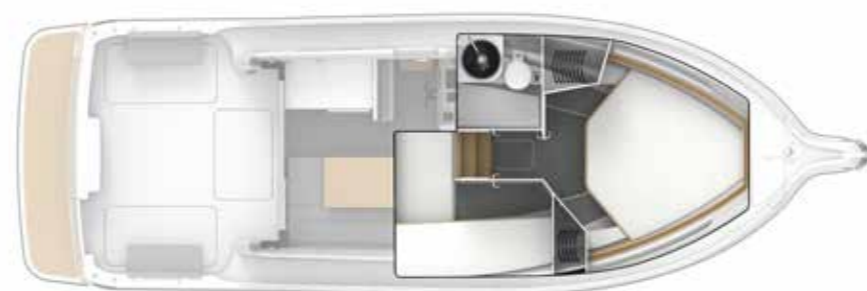
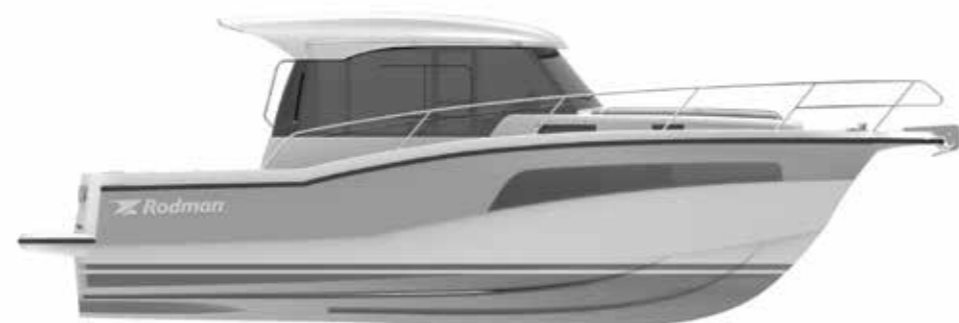
Categoría de diseño	B/C
Número máximo de personas	10/14
Eslora de casco	9,85 m (sin plataforma integrada)
Eslora de casco	10,48 m (con plataforma integrada)
Manga	3,46 m
Calado	0,75 m
Desplazamiento	8,66 ton
Capacidad Combustible	710 L
Capacidad Agua Dulce	250 L
Motorización desde	2X270 CV a 2X300 CV

TECHNICAL DATA

Design category	B/C
Max. number of persons onboard	10/14
Hull Length	9.85 m (without bathing platform)
Hull Length	10.48 m (including bathing platform)
Beam	3.46 m
Draft	0.75 m
Displacement	8.66 tonnes
Fuel Tank capacity	710 L
Water Tank capacity	250 L
Engines from	2x270 HP to 2x300 HP

CARACTÉRISTIQUES TECHNIQUES

Catégorie design	B/C
Nombre maximum de personnes	10/14
Longueur de la coque	9,85 m (sans plateforme)
Longueur de la coque	10,48 m (lcomplète)
Largeur	3,46 m
Tirant d'eau	0,75 m
Déplacement	8,66 tonnes
Capacité de combustible	710 L
Capacité d'eau douce	250 L
Moteur de	2x270 CV à 2x300 CV



1. CASCO Y CUBIERTA

6 Cornamusas en Acero Inoxidable
2 Limpiaparabrisas
Lavaparabrisas
Asideros, pulpito y barandillado de acero inoxidable pulido
Cintón aluminio
Ducha en bañera
Escalera de baño integrada en plataforma
Mampara de aluminio con cristales laminados en popa
Plataforma de baño en poliéster con acabado antideslizante
Puerta corredera de vidrio para acceso lateral costado babor
Suelo en fibra de vidrio con acabado antideslizante
Tapas de acceso al local del servo y cámara de máquinas
Ventanas frontales y laterales de vidrio
Ventanas laterales de vidrio en el casco

2. VERSIÓN FLY BRIDGE

Sofá en forma de U, convertible en solárium
Arco radar en acero inox
Barandillado en acero inox
Consola de mandos de PRFV
Escalera acceso a fly
Mandos completos de motores y relojes
Parabrisas de metacrilato en proa
Puesto piloto con 2 asientos

3. VERSIÓN HARD TOP:

Hard top en PRFV
Escotilla en techo corredera eléctricamente

4. DINETTE

Sofá en forma de U en estribor, con puf practicable
Cortinas en ventanas laterales y mampara
Guantera para estiba (opción espacio instalar TV)
Iluminación general LED
Mesa regulable en altura y convertible en cama
Paredes con inserción de tapizados
Suelo tapizado con moqueta fácilmente desmontable
Techos en poliéster con inserciones tapizadas
Mobiliario en madera

5. PUESTO PILOTO PRINCIPAL

Asiento piloto
Equipo Audio Fusion
Consola de mandos de PRFV
Mandos completos de motores y relojes
Volante

6. COCINA

Cocina Eléctrica
Encimera en piedra sintética
Fregadero de acero inoxidable

Frigorífico
Mobiliario en madera

7. CAMAROTE PRINCIPAL

2 armarios con perchero, estante y luz interior
2 portillos practicables integrados en ventanas laterales casco
Cama doble
Escotilla en techo integrada en ventana de vidrio en cubierta
Espejo
Iluminación general y de lectura LED
Mobiliario y puertas en madera
Paredes tapizadas
Portillo rectangular practicable
Suelo tapizado con moqueta fácilmente desmontable
Techos en PRFV y tapizados

8. CAMAROTE INVITADOS

2 literas individuales
Armario con luz interior
Iluminación general y de lectura LED
Mobiliario y puertas en madera
Paredes tapizadas
Portillo rectangular practicable
Suelo tapizado con moqueta fácilmente desmontable
Techos en PRFV y tapizados

9. BAÑO

Accesorios de baño completos
Encimera sintética
Espejo
Lavabo
Grifería mono mando
Iluminación general
Paredes y techo en fibra de vidrio
Portillo practicable
Suelo en poliéster con acabado antideslizante
WC marino

10. CÁMARA DE MÁQUINAS

Baterías de servicio y arranque
Extractores
Motores principales con reductoras, ejes y bocinas
Tanque de combustible

11. LOCAL DEL SERVO

Cilindro de dirección hidráulica
Salidas de escapes
Tanque agua dulce

12. SISTEMAS DE LA EMBARCACIÓN

Sistema de circulación de agua salada:
Los motores principales dispondrán de líneas de refrigeración por agua salada independientes

Sistema de achique:
2 bombas de achique sumergible 2.400 L/hora y 3 de 6.000 L/hora con alarma y accionamiento automático
1 bomba de achique manual en cámara de máquinas
Sistema de imbornales en la zona de acumulación de agua en bañera
Sistema de combustible:
1 Tanque de combustible de aluminio de 710 L
Sistema de agua dulce:
1 tanque de agua dulce de plástico de 250 L
Calentador con acumulador 20 L (refrigeración motores)
Grupo de presión con capacidad de 12 L/min
Sistema de descarga de aguas negras:
Tanque de 61 L con filtro anti-olor
Bomba trituradora de descarga
Sistema de Ventilación de Cámara de Máquinas:
Aspiración natural
Extracción forzada con 2 extractores
Sistema de Escapes:
Escapes húmedos para los motores principales
Sistema de Gobierno:
Central hidráulica
Sistema Contraincendios:
1 extintor portátil de polvo seco de 2 kg

1 extintor FE25 en cámara de máquinas
Sistema de protección catódica:
2 ánodos de sacrificio de 3,6 kg

13. EQUIPO DE NAVEGACIÓN

Compás magnético en puesto piloto y fly (versión Fly)

14. ELECTRICIDAD

1 Batería de arranque de 185 Ah
1 Batería servicios de 185 Ah
Toma de Muelle
Cargador Baterías
Enchufe Cocina
Cuadro principal de 12 V
Luces LED interiores
Luces de Navegación

14. DOCUMENTACIÓN

Certificado CE emitido por la Entidad Notificadora
Declaración de conformidad del fabricante
Manual del Armador de la embarcación
Manuales de los distintos equipos instalados a bordo
Maletín para documentación

PRINCIPALES EQUIPOS OPCIONALES

Asiento abatible lateral estribor
Asiento abatible lateral babor
Antena ufo, enchufe TV y enchufe
Batería de arranque suplementaria
Batería de servicios suplementaria
Bomba de baldeo
Cajón Vivero PRFV c/asas a babor o estribor
Casco color en Gel Coat
Cierre tambuchos bañera con llave
Circulación de agua para cebo vivo
Cocina de gas
Corta-cabos
Cuna de transporte marítimo
Enchufe 220 V interior
Enchufe 12V carretes eléctricos (2 Uds.)
Flaps con botonera en Fly
Franja color en casco en gel coat
Grupo generador
Hélice de proa
Indicador ángulo timón en puesto principal
Lona consola Fly
Pack Electrónica básico
Patente
Portacañas (2 ó 4 unidades)
Proyector exterior con mando a distancia
Símil madera piso dinet
Teca en bañera y/o Plataforma de Baño
Toldo Cabriolet Fly Bridge

Rodman Polyships, SAU, se reserva el derecho de cambiar la especificación técnica sin previo aviso, de acuerdo con la política de mejora y desarrollo continuo de sus embarcaciones. Este documento no representa ninguna forma de asociación entre Rodman Polyships, SAU, y sus distribuidores. Los distribuidores Rodman no tienen autoridad de representar o estipular ninguna relación contractual en nombre de Rodman Polyships, SAU, ni implicar a Rodman en obligaciones contractuales con terceros. Fecha de impresión. Agosto 2023

1. HULL AND DECK

6 Stainless steel cleats
Windscreen wipers
Windscreen washer
Stainless steel handrails and handholds
Aluminium fendering
Cockpit shower
Bathing ladder integrated into bathing platform
Aluminium laminated-glass cockpit door
Bathing platform in non –slip fibreglass
Non-slip fibreglass floor
Steering and engine compartment stowage area
Glass front windscreen
Manually operated glass side windows
Glass side windows integrated within the hull
Glass portside door

2. FLYBRIDGE VERSION:

Forward U-shaped seat, convertible into sunpad
Stainless steel and teak flybridge access stairway
Stainless steel radar arch
Stainless steel handrails
Fibreglass console

Full set of engine controls and gauges
Front methacrylate windscreen
Helm position with double seat

3. HARD TOP VERSION:

GRP Hard Top
Electric sliding hatch on hard top

4. DINETTE

Starboard U-shaped seating with independent stool
Curtains in side windows and cockpit door
General LED lighting
Height-adjustable table convertible into bed
Storage compartment (option for TV)
Upholstered sides
Removable carpet on floor
Fibreglass ceilings
Wooden furniture

5. MAIN HELM POSITION

Double helm seat
Fibreglass console
Full set of engine controls and gauges
Steering wheel
Audio Fusion Equipment

6. GALLEY

Electric ceramic hob (220V)
Worktop in synthetic material
Stainless steel sink
Fridge
Wooden furniture

7. BOW CABIN

2 wardrobes with shelving and inside lighting
2 opening portholes
Double berth
Opening hatch in the ceiling integrated in big window
Mirror
General and reading LED lighting
Wooden furniture and doors
Upholstered side panels
Removable carpet on floor
GRP and upholstered ceilings
Glass side windows integrated on the hull

8. GUEST CABIN

2 Bunks
Wardrobe with interior light
General and reading LED lighting
Wooden furniture and doors
Upholstered side panels

Opening porthole
Removable carpet on floor
GRP and upholstered ceilings

9. BATHROOM

Complete set of bathroom accessories
Fibreglass worktop and sink
Mirror
Monobloc mixer shower and tap
General lighting
Non-slip fibreglass floor
Sides and ceilings in fibreglass
Opening porthole
Marine WC

10. ENGINE COMPARTMENT

Service and start up batteries
Extractor fans
Main engines and gearbox, stern tubes and shaft seals
Fuel tank

11. STEERING COMPARTMENT

Hydraulic steering
Exhaust outlets
Freshwater tank

12. VESSEL SYSTEMS

Seawater circulation system :
Independent cooling pipes for main engines
Bailing system:
2 submergible pumps 2,400 L/hour, automatically activated, with alarm
3 pumps 6,000 L/hour, automatically activated, with alarm
1 manual bilge pump in engine compartment
Cockpit drainage system
Fuel system: 1 x 710 L capacity aluminium fuel tank
Freshwater system:
1 x 250 L capacity plastic freshwater tank
20 L water heater
12 L/min electric 12v freshwater pump
Black water discharge system: 61 L Holding Tank with anti-odour filter
Electric macerator/ discharge pump
Engine room ventilation system:
Natural ventilation
Forced ventilation via 2 extractor fans
Exhaust system:
Wet silenced exhaust pipes from main

engines
Steering system:
Hydraulic system
Fire protection system:
1 portable 2kg dry-powder extinguisher
1 FE25 extinguisher in engine compartment
Cathodic protection system:
2 sacrificial anodes 3,6 kg

13. NAVIGATION EQUIPMENT

Compass at helm position and flybridge Horn

14. ELECTRICS

1 x 185 Ah start up battery
1 x 185 Ah service battery
12 V main panel
Interior lighting
Navigation lighting
Shore power + charger + galley plug

15. DOCUMENTATION

CE Certificate issued by the Notified Body
Manufacturer's Declaration of Conformity
Owner's Manual

Manuals for each item of equipment installed onboard
Documentation case

OPTIONAL EQUIPMENT

Seat portside
Seat starboard
Gas cooker
4000kw generator unit
Microwave 12V
Lenco trim tabs with flybridge controls
Flybridge mooring cover
Flybridge console canvas cover
Rope cutters
Hot water system
Locks for cockpit storage hatches
Bow thruster
Flybridge bimini top
Teak floor in cockpit
Teak and holly flooring in dinette
Teak wood on bathing platform
Volvo Lowspeed system
TV antenna with 12V plug
Water pump for live bait box
Loose bait box (Portside)
Loose bait box (Starboard)

Antifouling in black
Coloured hull
Coloured striped hull
Searchlight with remote control
Earthing plate for electronics
Rod Holder (2 or 4 units)
Plug for electric reels
Electronics Pack
Trolling valve
Electric WC
Extra service battery
Extra start up battery

Rodman Polyships, SAU, reserves the right to change technical specifications without warning, in accordance with the policies of continuous improvement and development of its boats. This document does not imply any form of association between Rodman Polyships, SAU, and its distributors. Rodman distributors do not have the authority to represent or stipulate any contractual relationship in the name of Rodman Polyships, SAU, nor to implicate Rodman in contractual obligations with third parties.
Printed August 2023

1. COQUE ET PONT

6 taquets en acier inox poli
Liston en PVC
Essuie glaces
Balcon avant et main courante en acier inox poli
Douche dans le cockpit
Echelle de bain intégrée sur la plateforme arrière
Echelle d'accès au pont supérieur (Flybridge)
Portes en aluminium avec verres laminés à l'arrière
Plateforme de bain en polyester antidérapante
Sol en fibre de verre antidérapant
Accès au local de services et salle de machines
Fenêtre frontale en verre trempé
Fenêtres latérales en verre trempé avec système d'ouverture
Fenêtres latérales en verre dans la coque

2. FLYBRIDGE

Canapé en U, convertible en solarium
Main courant en acier inox
Essuie-glaces sur la vitre en méthacrylate à l'avant
Poste de pilotage double
Console de commandes en PRFV
Commandes complètes des moteurs et

cadrans
Pare-brise de méthacrylate à l'avant

3. HARD TOP

Hard top en PRFV
Panneau hard top électrique coulissant

4. DINETTE

Rideaux sur les fenêtres latérales et sur la porte à l'arrière
Canapé en U à tribord avec pouf indépendant
Eclairage général LED
Rangement (option d'espace pour installer une TV)
Table de salon réglable en hauteur et convertible en matelas
Parois avec insertions en tissu
Revêtement du sol en moquette
Plafond en polyester
Mobilier en bois

5. POSTE DE PILOTAGE

Siège pilote
Équipement audio système Fusion
Volant
Console de commandes en PRFV
Commandes complètes de moteurs et cadrans

6. CUISINE

Cuisinière électrique
Plain de travail en pierre synthétique
Evier en acier inox
Mobilier en bois
Réfrigérateur

7. CABINE PRINCIPALE

2 armoires garde-robe, étagères et éclairage intérieur
2 hublots ouvrants intégrés dans les vitres latérales de la coque
Lit double
Ecouteille au plafond avec fenêtre intégrée en verre
2 hublots ouvrants avec rideaux
Ecouteille au plafond
Miroir
Eclairage général et de lecture LED
Mobilier et portes en bois
Parois en vaigrages
Revêtement du sol en moquette facilement détachable
Plafond en tissu

8. CABINE DES INVITÉS

2 couchettes individuelles
Armoire avec éclairage intérieur
Eclairage général et de lecture LED
Parois en vaigrages
Mobilier et portes en bois

Hublot ouvrant avec rideau
Revêtement du sol en moquette facilement détachable
Plafond en tissu

9. SALLE DE BAIN

Plan de travail en matériel synthétique
Lavabo
Sol en polyester avec finition antidérapante
Accessoires de bain complets
Miroir
Eclairage général
Mitigeur mono-commande et douche
Parois et plafond en fibre de verre
Hublot ouvrant avec rideau
WC marin

10. SALLE DE MACHINES

Batteries de service et de démarrage
Extracteurs
Moteurs principaux avec réducteurs
Chaise d'arbre d'hélice et klaxon
Réservoir de combustible

11. LOCAL DE SERVICE

Cylindre de direction hydraulique
Sortie d'échappement
Réservoir d'eau douce

12. SYSTÈMES DE L'EMBARCATION

Circuit d'eau salée:
Les moteurs principaux ont des lignes de réfrigération d'eau salée indépendantes
Système d'évacuation des eaux:
2 pompe de cale submersibles 2.400 L/ heures et 3 6.000 L/heure avec alarme et déclenchement automatique
1 pompe de cale manuelle dans la salle des machines
Système d'évacuation dans les zones d'accumulation d'eau dans le cockpit
Système de combustible:
1 réservoir de combustible en aluminium de 710 L
Système d'eau douce:
1 réservoir d'eau douce en PVC 250 L
Chauffe-eau 20 L
Groupe de pression avec une capacité de 12 L/min
Système de vidange des eaux noires:
Réservoir de 61 L avec filtre anti-odeur
Pompe broyeuse de vidange
Système de ventilation de la salle de machines:
Aspiration naturelle
Extraction forcée avec 2 extracteurs

Système d'échappement:
Echappements humides pour les moteurs principaux
Système de direction:
Centrale hydraulique
Système anti-incendie:
1 extincteur portable de poudre sèche de 2 kg
1 extincteur FE25 dans la salle de machines
Système de protection cathodique:
2 anodes sacrificielles de 3,6 kg

13. ÉQUIPEMENT DE NAVIGATION

Compas au poste de pilotage et sur le pont supérieur (version Flybridge)

14. ELECTRICITÉ

Prise de quai avec chargeur
Chargeur de batteries
Prise intérieure (cuisine)
1 batterie de démarrage de 185 Ah
1 batterie de service de 185 Ah
Tableau principal de 12 V
Eclairage intérieur LED
Feux de navigation

15. DOCUMENTATION

Certificat CE émis par l'autorité compétente
Déclaration de conformité du fabricant
Manuel du propriétaire
Manuels d'utilisation des différents équipements installés à bord
Porte-documents

PRINCIPAUX ÉQUIPEMENT EN OPTION

Siège polywood rabattable latéral à tribord ou bâbord
Antenne TV, prise TV et prise 220 V
Batterie de service supplémentaire
Pompe d'évacuation des eaux
Coffre de pêche en PRFV à bâbord
Coffre de pêche à tribord
Coque de couleur en gelcoat
Fermeture des coffres de cockpit
Cuisine de gaz
Coupe-orins
Structure de transport maritime
Prise 220 V intérieure
Prises 12V (2 unités)
Flaps et control en Fly
Bande de couleur de la coque en gelcoat
Propulseur d'étrave

Indicateur d'angle de gouvernail sur le poste principal
Taud mouillage Fly
Taud console Flybridge
Pack électronique de base
Porte cannes à pêche (2 ou 4 unités)
Projecteur extérieur télécommandé
Simili bois pour le sol au salon
Teck dans le cockpit
Teck sur la plateforme de bain
Taud cabriolet sur le Flybridge

Rodman Polyships, S.A.U, se réserve le droit de changer la spécification technique sans préavis, conformément à la politique d'amélioration et développement continu de ses navires.
Ce document ne représente aucune forme d'association entre Rodman Polyships, S.A.U et ses distributeurs. Les distributeurs Rodman n'ont aucune autorité pour représenter ou ne stipuler aucun rapport contractuel au nom de Rodman Polyships, S.A.U, ni pour impliquer Rodman dans des obligations contractuelles avec un tiers.
Imprimé en août 2023.



EL LEGADO DE UN PIONERO

Fundado en 1974, el Grupo Rodman es la compañía más antigua de España en su sector. Su experiencia y trayectoria con más de 15.000 embarcaciones le sitúan hoy como líder indiscutible en el sector náutico español.

El Grupo Rodman presenta la oferta de producto más diversificada y versátil del sector, convirtiéndose en el activo intangible donde reside su verdadero saber hacer. Altos estándares de calidad, máxima seguridad y la mejor navegabilidad, esos son los atributos de la marca Rodman.

Las 3 divisiones de la compañía, buques de acero, náutica profesional y náutica de recreo encarnan la pluralidad de la oferta del Grupo Rodman.

Así, en sus diferentes astilleros se producen desde patrulleras en PRFV de hasta 45 m a buques de acero de hasta 170 m de eslora, pasando por buques de pesca en PRFV de más de 36 m de eslora, barcos de regata como el Rioja de España (Copa América) o embarcaciones de recreo de cualquiera de sus cuatro gamas diferenciadas: Rodman Spirit, Rodman Evolution, Rodman Ventura o Rodman Muse.

THE LEGACY OF A PIONEER

Founded in 1974, the Rodman Group is Spain's oldest company in its sector. Its experience and track record in the construction of over 15,000 vessels mark it as an indisputable leader in the Spanish boat-building sector.

The Rodman Group's highly diversified and versatile product range encompasses the know-how that is its major intangible asset. The highest standards of quality, maximum safety and optimal sailing performance are the marks of the Rodman brand.

The three divisions into which Rodman is divided; steel boats, professional sailing boats and pleasure craft, encapsulate the versatility of the company's product range. Its different boatyards build GRP patrol boats with hulls of up to 45 metres, steel boats with hulls of up to 170 metres, GRP fishing boats with hulls of over 36 metres, regatta boats (such as the America's Cup Rioja de España), and pleasure craft for four different ranges: Rodman Spirit, Rodman Evolution, Rodman Ventura, and Rodman Muse.

L'HERITAGE D'UN PIONNIER

Fondé en 1974, le Groupe Rodman c'est la compagnie la plus ancienne d'Espagne dans son secteur.

Son expérience et sa trajectoire avec plus de 15.000 bateaux, le situent comme leader incontestable dans le secteur nautique espagnol. Le Groupe Rodman présent l'offre de produit la plus diversifié et versatile du secteur, en devenant l'actif incorporelle là où se trouve son vraie savoir-faire.

Des hauts standards de qualité, sureté maximale, la meilleure des navigabilités, ces sont les caractéristiques du Group Rodman. Les trois divisions de la compagnie, navires en acier, nautique professionnelle et nautique de plaisance font partie de la pluralité de l'offre du Groupe Rodman. C'est ainsi que dans ses différentes installations on produit même des patrouilleurs en Polyester allant jusque 45 m, des navires en acier allant jusque 170 m de longueur comme des bateaux de pêche en polyester de plus de 36 m de longueur, des bateaux de course, tel que le Rioja d'Espagne (Copa América) ou des bateaux de plaisance de ses quatre gammes, Rodman Spirit, Rodman Evolution, Rodman Ventura et Rodman Muse.





SÓLIDA CAPACIDAD INDUSTRIAL

Con 3 astilleros ubicados en ambos lados de la Ría de Vigo, en Galicia, Noroeste de España, el Grupo Rodman tiene la mayor superficie industrial del sector en nuestro país. Cuenta con un total de 162.000 m², de los cuales, 43.000 m² son superficie cubierta.

El total de superficie está dividido entre Rodman Polyships y Neuvisa, en Moaña y Metalships & Docks en Vigo.

CONSOLIDATED INDUSTRIAL CAPACITY

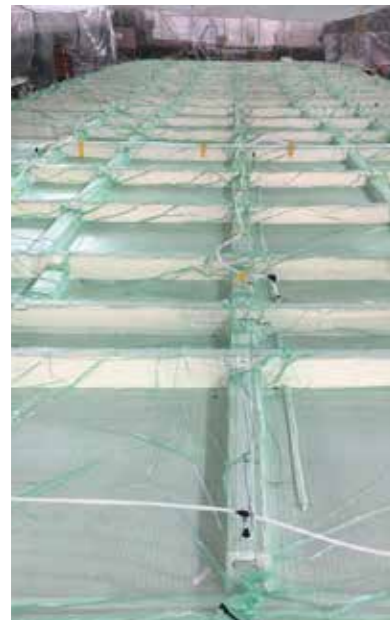
With three Shipyards located at both sides of the Vigo Bay, in Galicia, northwest Spain, the Rodman Group has the largest industrial surface area in the sector in our country. It has a total of 162.000 m² of which 43.000 m² are covered areas.

The total surface area is shared between Rodman Polyships and Neuvisa in Moaña and Metalships & Docks in Vigo.

UNE SOLIDE CAPACITÉ INDUSTRIELLE

Avec trois chantiers navals situés de part et d'autre de la baie de Vigo, en Galice, au nord-ouest de l'Espagne, le groupe Rodman dispose de la plus grande surface industrielle du secteur dans notre pays. Il a une superficie totale de 162 000 m², dont 43.000 m² sont surface couverte.

La surface totale est distribuée entre Rodman Polyships et Neuvisa, à Moaña et Metalships & Docks à Vigo.



COMPROMISO INNATO DE CALIDAD

El exitoso recorrido del Grupo Rodman se basa en gran medida en su capital humano, altamente cualificado y especializado. Esto, sumado a la incorporación de tecnología de última generación, garantizan los mejores procesos de producción.

Su espíritu de constante mejora ha hecho que el Grupo haya desarrollado su propio estándar de calidad interno: Rodman Quality System, RQS. Este sistema se centra en el exhaustivo control de materiales y procesos de producción, haciendo incluso que cada unidad sea rigurosamente probada en el mar. Todo ello garantiza la más alta calidad en la entrega y garantías de condiciones inigualables en el mercado.

Todos los productos Rodman están avalados por los principales certificados de calidad internacionales: ISO 9001, ISO 14001 y Pecal 2110/AQAP.

A COMMITMENT TO QUALITY

The proven success of the Rodman Group is based largely on its human capital, highly qualified and specialist staff. This fact, added to the ongoing incorporation of state-of-the-art technology, guarantees better production processes.

Its spirit of ongoing improvement has led the Rodman Group to develop its own internal quality system: the Rodman Quality System (RQS). This system focuses on exhaustive control of production materials and processes and rigorous open-sea tests for each unit. This ensures the highest quality in the delivery of the vessel and guarantees unrivalled conditions in the market.

All the Rodman products are backed by the most relevant international quality certificates: ISO 9001, ISO 14001 and Pecal 2110/AQAP.

ENGAGEMENT DE QUALITÉ

Le succès du Groupe Rodman est fondé dans son capital humain, d'une haute qualification et spécialisé. Ça en addition à l'incorporation de la plus moderne technologie garantit les meilleurs procès de production.

Son esprit d'amélioration continue a fait que le Groupe Rodman ait crée son propre standard de qualité interne: Rodman Quality System, RQS. Ce système est focalisé dans un control exhaustif de matériaux et procès de production, en faisant que chaque unité soit testée exhaustivement dans la mer. Tout ça vient garantir la plus haute des qualités dans la livraison et des garanties de conditionnes incontestables dans le marché.

Tous les produits Rodman sont approuvés par les principaux certificats de qualités internationaux : ISO 9001, ISO 14001 et Pecal 2110/AQAP.

UN PROMETEDOR FUTURO

Gracias a su sólida base financiera y a su exitosa trayectoria el Grupo Rodman tiene un ambicioso proyecto de desarrollo y expansión nacional e internacional. Actualmente presente en más de 50 países la vocación de Rodman pasa por convertirse en un líder global de su sector.

A PROMISING FUTURE

Thanks to its solid financial base and successful track record, the Rodman Group has developed an ambitious project for further growth and expansion, both at national and international levels. With a presence in over 50 countries, Rodman aims to become a world leader in its sector.

UN FUTUR RADIEUX

Grace à sa solide base financière et sa trajectoire de réussite le Groupe Rodman a un très ambitieux projet de développement et expansion national et internationale. Actuellement on est présent dans plus de 50 pays et on a pour but devenir le leader globale de notre secteur.

- | | |
|------------------------|--------------------|
| Alemania | Japón |
| Angola | Korea |
| Arabia Saudi | Kuwait |
| Bahréin | Luxemburgo |
| Bélgica | Marruecos |
| Bolivia | Nicaragua |
| Camerún | Noruega |
| Chile | Omán |
| China | Portugal |
| Chipre | Qatar |
| Costa de Marfil | Reino Unido |
| Croacia | Rumanía |
| El Salvador | Rusia |
| Emiratos | Senegal |
| Finlandia | Sudáfrica |
| Árabes | Suecia |
| Eslovenia | Suiza |
| España | Surinam |
| Filipinas | Tailandia |
| Francia | Taiwan |
| Gabón | Túnez |
| Grecia | Turquía |
| Guinea-Bissau | Venezuela |
| Holanda | Vietnam |
| Italia | Yemen |
| | Zimbawe |



Rodman
EVOLUTION **1290** FLY

Rodman
EVOLUTION **1290** HT

Rodman
FISHER PRO **1290**

Rodman
EVOLUTION **1090** FLY

Rodman
EVOLUTION **1090** HT

Rodman
OFFSHORE **33**

Todas las características técnicas y prestaciones indicadas en este catálogo se incluyen de manera indicativa. No pueden garantizarse los mismos valores de prestaciones, al depender de las circunstancias de la prueba y estado de la embarcación. Rodman Polyships, SAU, se reserva el derecho de cambiar la especificación técnica sin previo aviso, de acuerdo con la política de mejora y desarrollo continuo de sus embarcaciones. Las embarcaciones mostradas en este catálogo incluyen equipamiento opcional, que implica un sobrecoste, y accesorios no incluidos en lista de equipamiento posible, colocados de manera ilustrativa. Consultar con el distribuidor Rodman todas las características de la embarcación. Este catálogo no representa ninguna forma de asociación entre Rodman Polyships, SAU, y sus distribuidores. Los distribuidores Rodman no tienen autoridad de representar o estipular ninguna relación contractual en nombre de Rodman Polyships, SAU, ni implicar a Rodman en obligaciones contractuales con terceros.

Fecha de impresión, Agosto 2023.

All the technical characteristics and specifications indicated in this catalogue are included as an indication. Identical specifications are not guaranteed, as these depend on the results of trials and the conditions of the boat. Rodman Polyships, SAU, reserves the right to change technical specifications without warning, in accordance with the policies of continuous improvement and development of its boats. The boats illustrated in this catalogue include optional features, which represent additional costs, and accessories that are not included in the list of possible features, which have been added as an illustration. Consult your Rodman distributor for the full characteristics of the boat. This catalogue does not imply any form of association between Rodman Polyships, SAU, and its distributors. Rodman distributors do not have the authority to represent or stipulate any contractual relationship in the name of Rodman Polyships, SAU, nor to implicate Rodman in contractual obligations with third parties. Printed August 2023.

Toutes les caractéristiques techniques et performances indiquées dans ce catalogue sont publiées à titre indicatif.

On ne peut pas garantir les mêmes valeurs de performance, car cela dépend des circonstances de l'essai de la mer et de l'état du bateau. Rodman Polyships, SAU, se réserve le droit de changer la spécification technique sans préavis, conformément à la politique d'amélioration et développement continu de ses navires. Certaines photos des bateaux peuvent présenter des équipements optionnels ce qui entraîne un surcoût ainsi que quelques accessoires qui ne sont pas disponibles dans la liste des équipements possibles et que sont utilisés exclusivement comme une décoration. Consultez votre revendeur Rodman toutes les caractéristiques du bateau.

Ce document ne représente aucune forme d'association entre Rodman Polyships, SAU et ses distributeurs. Les distributeurs Rodman n'ont aucune autorité pour représenter ou stipuler aucun rapport contractuel au nom de Rodman Polyships, SAU, ni pour impliquer Rodman dans des obligations contractuelles avec un tiers.
Imprimé en Août 2023.



www.rodman.es

